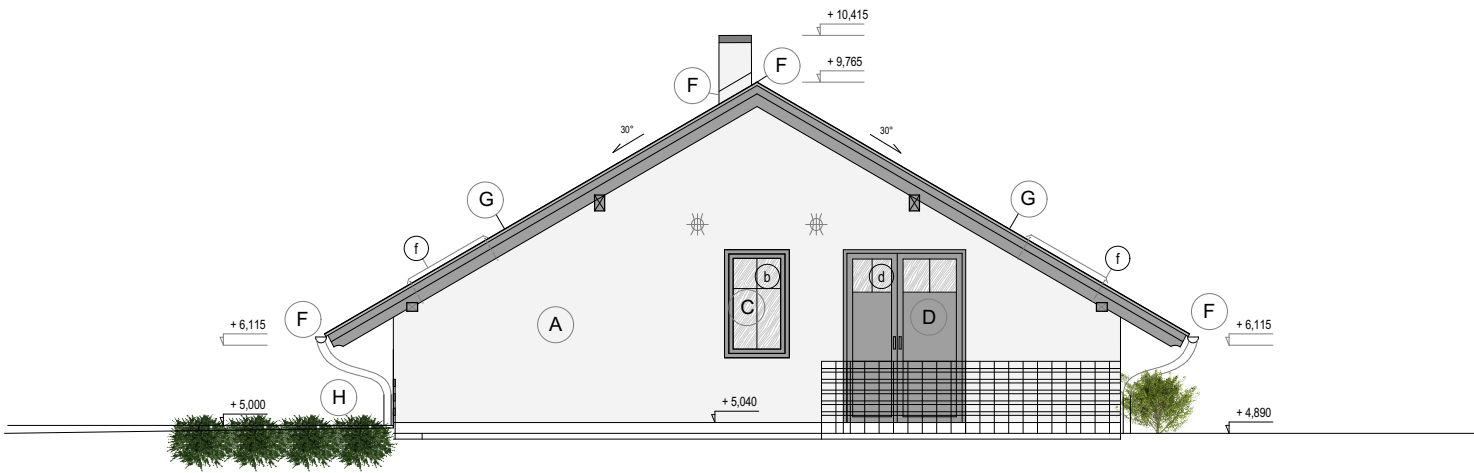


POHLED JIŽNÍ



LEGENDA:

- A Omítka hladká s PVC síťi př.silikátová - barva světlá šedá (př.holubi šed)
- B Omítka hrubozrná s PVC síťi př.silikátová - barva bílá s nápisem: HASIČSKÁ ZBROJNICE (relief dovnitř omítky, barva šedá viz A)
- C OKNA dřevěná Uw_{min} 1,2; šedá barva, malé písmeno je označení v tabulce oken
- D Dveře vstupní dřevěné Uw_{min} 1,2; šedé (J) / červené (S)
- E Vrata sekční hliníková na el. pohon Uw_{min} 1,2; červené (+ vstupní dveře v rámci jednoho křídla vrat)
- F Oplechování - parapety a střecha, okapové svody pozinkový plech barvený (v barvě krytiny - šedá)
- G STŘEŠNÍ TAŠKOVÁ krytina - antracit.barva
- H SPÁROVANÉ betonové pohledové tavrovky ztraceného bednění

POHLED SEVERNÍ sklon střechy 30



±0,000 = 319,500 m.n.m BPV, POLOHOPIS - MÍSTNÍ SYSTÉM

Zodpovědný projektant:	Vypracoval:	Kreslil:		
ing. Lada Kotlaříková	ing. Lenka Vačkářová	ing. Lenka Vačkářová		
Investor: město Benešov, Masarykovo nám.100, 256 01 Benešov			Formát:	A3
Název akce: HASIČSKÁ ZBROJNICE BEDRČ parc.č. 4665/1 k.ú.Benešov u Prahy			Datum:	říjen 2023
			Měřítko:	1 : 100
			Číslo zakázky:	
			Stupeň:	PD SP
Obsah: POHLEDY severní a jižní			D.1.1 / 09	